



KANSALLINEN ELÄINTERVEYDENHUOLTO SUOMESSA

Pirjo Kortnesniemi / Olli Ruoho

ETT ry

ETU- koordinaattorit





KANSALLINEN ELÄINTERVEYDENHUOLTO SUOMESSA

- Määritelty kansallisista lähtökohdista elintarviketeollisuuden, tuottajien ja viranomistahon yhteistyönä

Visio:

Kansallisella yhteistyöllä toteutettu eläinten TH vahvistaa elintarvikkeiden turvallisuutta ja elintarviketalouden kannattavuutta. Terveet ja hyvinvoivat eläimet ovat Suomen elintarviketalouden kansainvälinen kilpailuetu.



Terveydenhuollon tavoitteena on karjan terveyden ja hyvinvoinnin ylläpitäminen ja edistäminen taloudellisen tuloksen parantamiseksi.



Eläinterveydenhuollon toimintatasot

YKSIÖ

KARJA



YHTEISÖ

-Teurastamo, meijeri, lääni, kunta, jne.

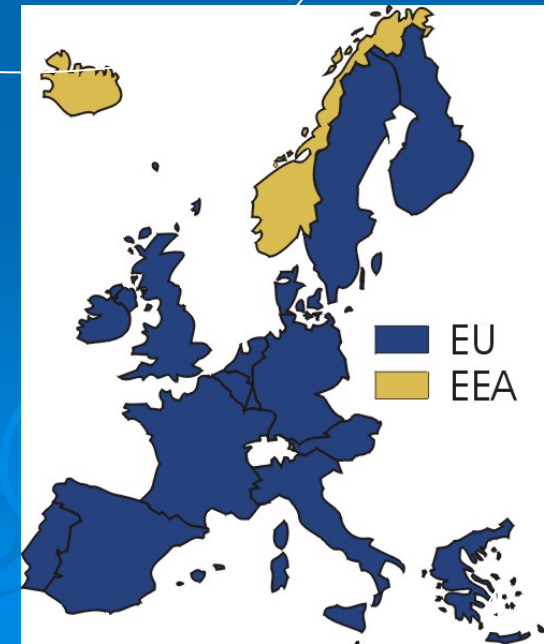
SUOMI

✓ Lakisääteinen taso

✓ Kansallinen taso



EU



Yhteisvoimin

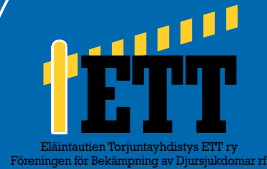
Elinkeino

Viranomaiset

-ETT
-MTK, SLC



-MMM
- EELA
→EVIRA



Evira

Opetus, tutkimus, neuvonta

-SEL, HY
-ProAgria
-SiLi jne

ETU- KOORDINAATIO



ETU- OHJAUSRYHMÄ
(MTK, SLC, SELL, HY, MMMELO, Evira, ETT, ProAgria)

Asiantuntijaryhmät
(sika, naudanliha, lypsykarja, muna, lihasiipikarja)

mukana myös
Pro Agria, SiLi

meijerit
teurastamot
munapakkaamot

H. Nauholz



P. Kortnesniemi
O. Ruoho

Evira
V. Rainio

Naseva

P. Halkosaari
L. Ehlers

Sikava

M. Kananen,
T. Hagner

Työryhmien toiminta 2005-2007

- **Kansallisten tuotantosektorikohtaisten tavoitteiden seuranta:**
- Esittää toimenpiteitä, joilla lääkkeiden käyttötarvetta voidaan vähentää
- Suunnitelma TH- työn tietojen keskitetystä hyödyntämisestä; osallistuminen terveydenhuollon seurantajärjestelmien kehittämiseen
- Tautivastustusstrategiat tuotantosektorikohtaisesti
- Tuottajien ja eläinlääkäreiden TH- koulutuksen sisällön suunnittelu
- Hyvinvoinnin tavoitteet tuotantosektorikohtaisesti
- MMM:n ym. työryhmien avustaminen asiantuntijoina (Eläinten hyvinvointitoimenpide, lääkeluovutus ym.)



Terveysthuolto laatustrategian osana

Sikava / Naseva



Erityistaso

Yhteisön tai Tilan erityisvaatimukset

Jalostus Rehut Olosuhteet

Lääkitsemättömyys Hyvinvointi jne.

Kansallinen taso

Tuotantotarkkailu **Tautivapaudet**

TH-sopimus ELL:n käynnit

Alkukartoitus Terveysthuoltosuunnitelma ETT:n ohjeet

Lakisääteinen taso

Vain viranomaisvalvonta

Eläinsuojelulaki Sivutuoteasetus

Eläintautilaki Laki lääkkeiden käytöstä

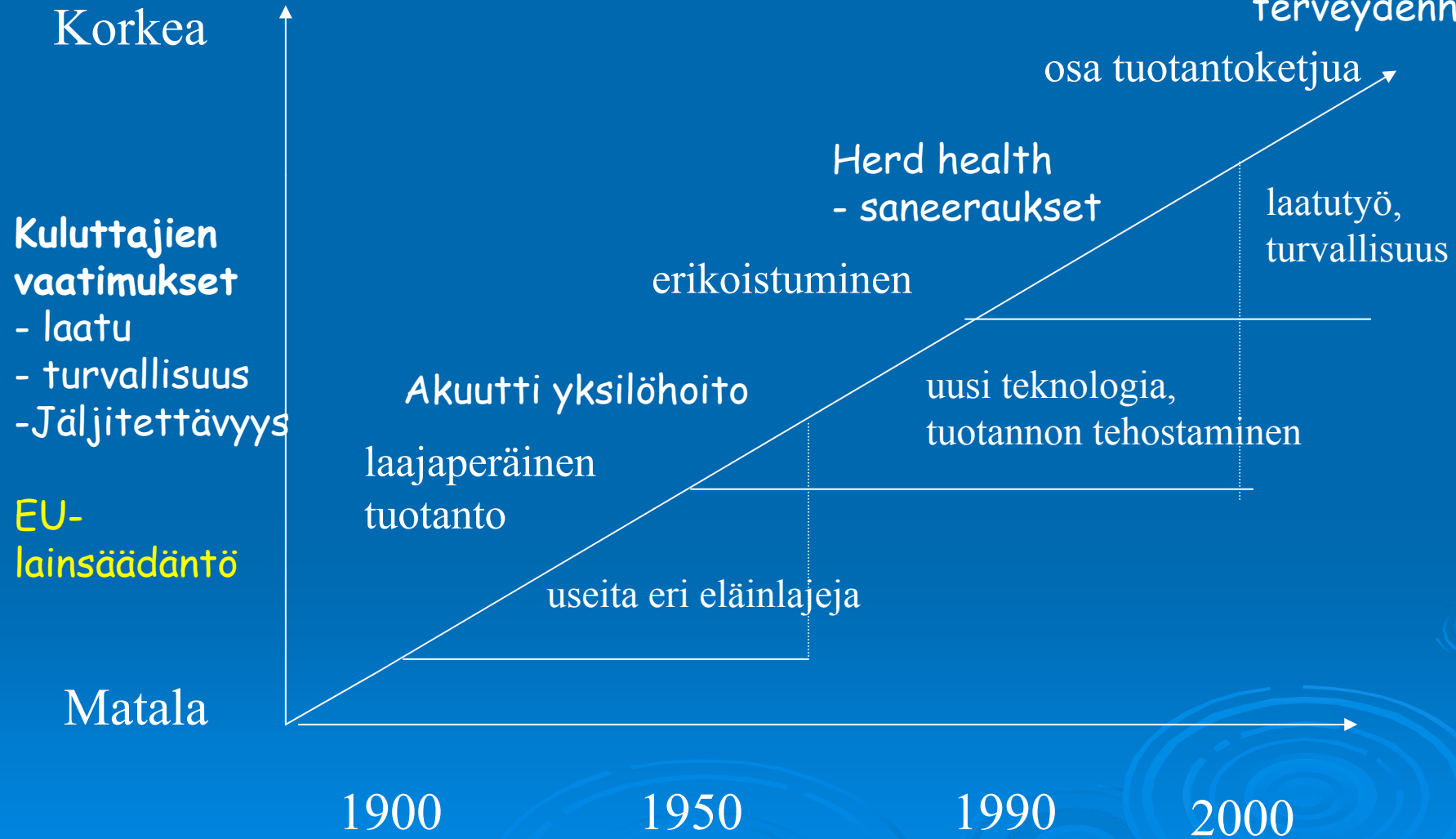
Yhteistä liittymäpintaa viranomaistoimiin

- Tilanteen seuraaminen tilatasolla: taudit, lääkitys, eläinsuojelu, hygienia
- Vastaa EU:n uusiin haasteisiin: ketjuinfo, eläinten hyvinvointituki ym.
- Lakisääteisen tason toteutumisen varmistus / edistäminen
- Auttaa resurssien ohjausta valvonnassa
- Kansallisen laatustrategian toteutuminen
- Hyödyttää: MMMELO, läänineläinlääkärit, kunnaneläinlääkärit, tarkastuseläinlääkärit, Elintarviketurvallisuusvirasto

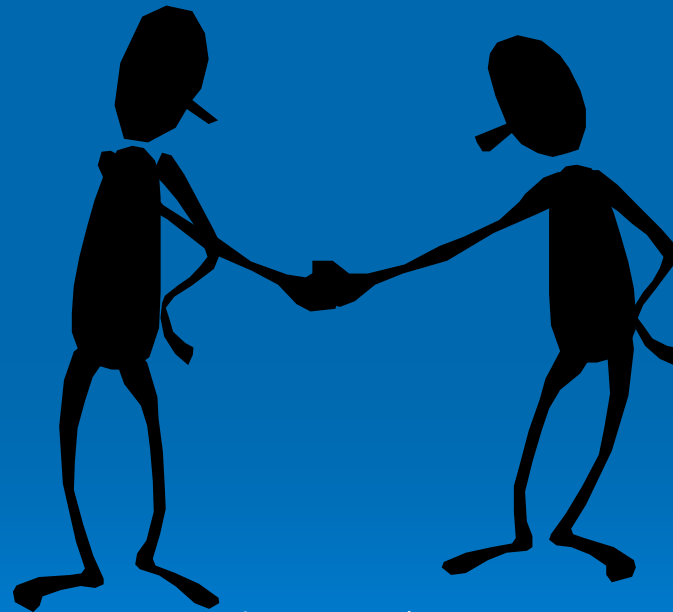


Kotieläintuottajan roolin muutokset elintarviketuotannossa

Dokumentoitu,
systemaattinen
terveydenhuolto



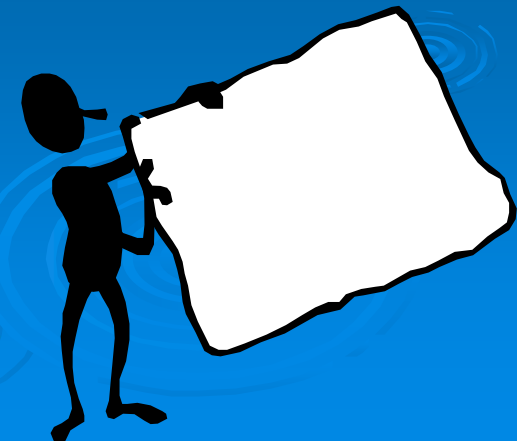
Tuottajan ja eläinlääkärin välinen yhteistyö toimivan terveydenhuollon perustana



-lisäksi tarvitaan eri alojen/neuvonnan kanavoiminen tilan tuottavuuden nostoon; ruokinta, olosuhteet, rakennussuunnittelu jne. → neuvonnan yhteistyötä

Kansallinen terveydenhuolto

- tilan ja eläinlääkärin osallistuminen vapaaehtoista
- tilan lähtökohdista
- Terveystieteidenhuoltosopimus:
 - tila liittyy Sikavaan tai Nasevaan
 - eläinlääkärin TH- käytien määrä
 - sikatilat 4 x v.
 - nautatilat 1 x v.
 - tilakohtaisten tietojen käyttöoikeus



✓ **Tuotannolliset tavoitteet** tilan lähtökohdista
+ päiväkasvu, keskituotos, poikima/
porsimakerta, poistot, hedelmällisyys,
kuolleisuus jne.

✓ **Toiminnallisia tavoitteita** myös kansallisesti
+ lakisääteisen tason varmistus
+ tautisuojaus ja hygienia-asiat
+ dokumentointi tilanteesta

→ Parempi tulos, parempi tili



Käytännön toteutus

➤ Alkukartoitus: TH- käynti

- Tehdään huolellinen selvitys tilan toiminnoista ja eläinten terveystilanteesta ja sovitaan toimenpiteet → TH- suunnitelma

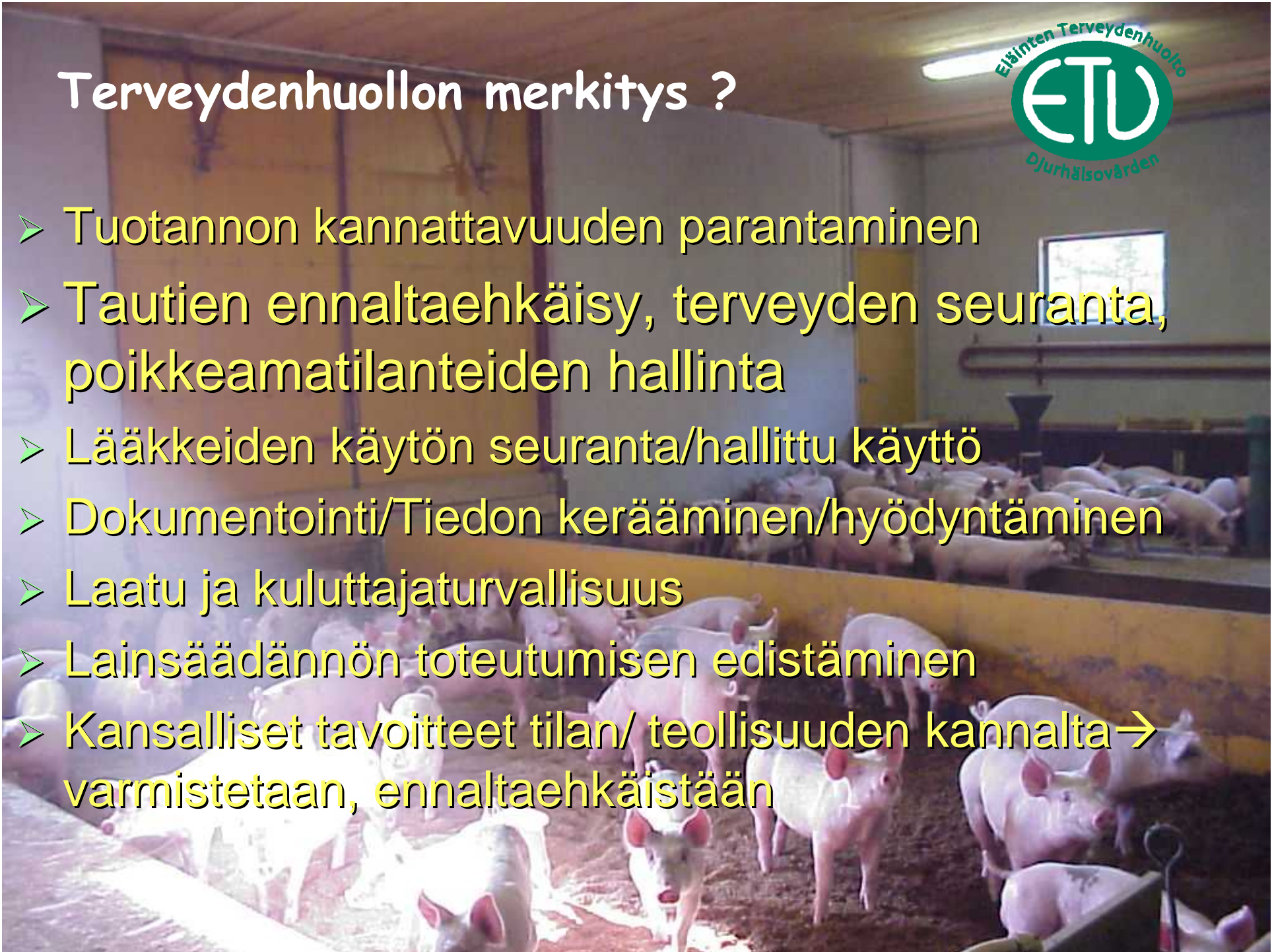
➤ Jatkossa

- Tarkistetaan tilannetta tarpeen mukaan
- Nautatiloilla TH- käynti ja suunnitelman päivitys vähintään 1 x v.
- Sikatiloilla TH- käynti 4 x v., suunnitelman päivitys 1 x v.

Terveydenhuollon merkitys ?



- Tuotannon kannattavuuden parantaminen
- Tautien ennaltaehkäisy, terveyden seuranta, poikkeamatilanteiden hallinta
- Lääkkeiden käytön seuranta/hallittu käyttö
- Dokumentointi/Tiedon kerääminen/hyödyntäminen
- Laatu ja kuluttajaturvallisuus
- Lainsäädännön toteutumisen edistäminen
- Kansalliset tavoitteet tilan/ teollisuuden kannalta → varmistetaan, ennaltaehkäistään



Tiedot, joita TH tuottaa

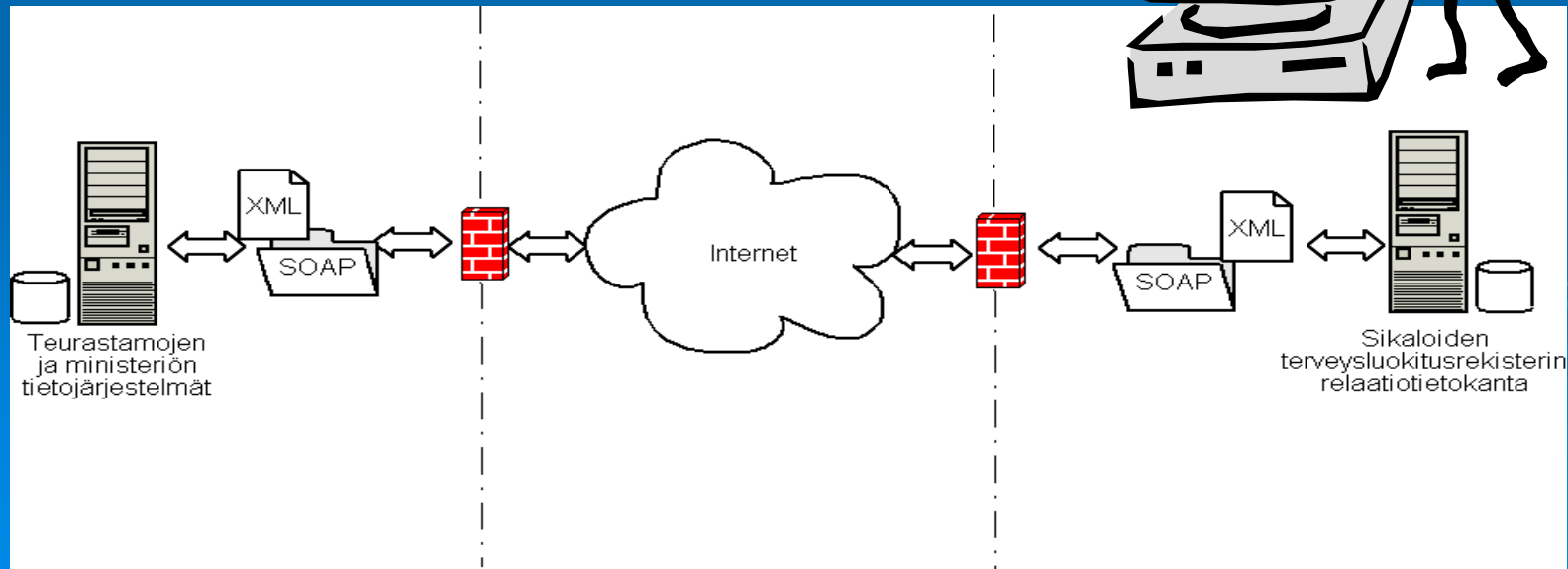
- ✓ TH- sopimus
- ✓ TH- käynnit: koska ja mitä?
 - → lääkitykseen liittyvät toimet
 - → eläinsuojelu- ym. lakisääteisten vaatimusten toteutuminen
 - → eläinten hyvinvointi
 - → tautiriskien hallinta
 - → tilan terveysstatus
 - → hygienia
- TH- suunnitelma:
= kehittämistoimet
(tuotannolliset ja/tai toiminnalliset)



➤ tilatasoisten TH- tietojen keräys ja hyödyntäminen, myös terveysstatus!!

Sikaloiden terveyslukitusrekisteri 2004
Naseva; nautatilojen terveydenhuollon seurantajärjestelmä 2006

- On-line; Internet- pohjaiset tietokannat





Terveydenhuolto sikatiloilla



v.2007

- yli 95% tiloista rekisterissä:
 - TH- sopimus
- yli 90 % kansallisella tasolla :
 - 3-6 terveydenhuoltokäyntiä/vuosi = n. 1000/ kk → n. 11 000 käyntiä/vuosi → käyntidokumentit jokaisesta
- kansallisen tason ehtoihin sisältyy vuosittain päivitettävä TH- suunnitelma
 - voidaan päivittää TH- käyntien yhteydessä
 - ongelmatilanteissa erillinen kirjallinen suunnitelma



Kansallisen tason edellytykset



Porsastuotantosikala

- ← 1. Terveysthuoltosopimus →
- ← 2. Terveysthuoltosuunnitelma →
- ← 3. Eläinlääkärin säännölliset käynnit →
- ← 4. Tuotantoseuranta →
- ← 5. Viranomaisohjeet →
- ← 6. Eläinsuojelulaki →
- ← 7. ETT:n ohjeet →
- ← 8. Vapaus tarttuvista taudeista →
- ← 9. Ternimaitonäytteet porsasyskän varalta →
- ← 10. Ulostenäytteet salmonellan varalta →
- ← 11. Sikaruusurokotukset →
- ← 12. Sisäloislääkitykset →
- ← 13. Terveyslukitellut porsaet →

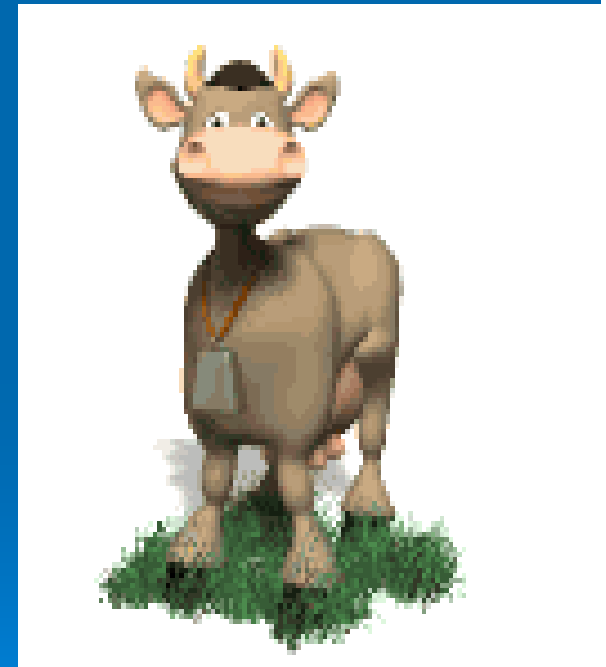
Lihasisikala



Terveydenhuolto nautatiloilla

Nautatilojen terveydenhuollon seuranta-järjestelmä Nasevaan liittyy tiloja koko ajan:

- Nasevassa oli 21.11.2007 mukana:
 - 1433 maidontuotantotilaa
 - 322 emolehmä- lihanautatilaa
- Kansallisen tason ehtoihin sisältyy vuosittain päivitettävä terveydenhuoltosuunnitelma
 - Tarvittaessa laaditaan erillinen suunnitelma keskeisistä ongelma-alueista (utareterveys ym.)



Kansallinen taso nautatilalla

1. Tilalla on eläinlääkärin kanssa solmittu ETU - terveydenhuoltosopimus ja tila on kirjattu Nasevaan
2. Eläinlääkäri tekee tilalle vuosittain vähintään yhden ETU- terveydenhuoltokäynnin.
3. Tilalla on eläinlääkäri tekemä, terveydenhuoltokäynnin perusteella laadittu kirjallinen ETU - terveydenhuoltokartoitus ja -suunnitelma, joka päivitetään vuosittain.
4. Tilalla harjoitetaan järjestelmällistä tuotanto- ja terveysseurantaa sekä maidon laadun seurantaa.

Kansallinen taso nautakarjatilalla II

5. Tilalla noudatetaan lakisääteisiä vaatimuksia eläinten lääkityksistä ja hoidoista. Antibioottihoidon varoajan päätyttyä lypsylehmän maidon jäämättömyys todetaan Eviran hyväksymällä testillä ja tulos kirjataan. Eläinlääkäri dokumentoi tilanteen terveydenhuoltokäynnillä sekä käy läpi muut lääkityksiin liittyvät käytännöt.
6. Tilalla noudatetaan eläinsuojelusäädöksiä. Eläinlääkäri dokumentoi tilanteen terveydenhuoltokäynnillä ja antaa tarvittaessa eläinten hyvinvointiin liittyvää neuvontaa.
7. Tila noudattaa ETT ry:n ohjeita tilatason tautisuojauksessa, eläinten, sperman ja alkioiden tuonnissa sekä rehujen ostossa.

Eläinten Terveysthuollon kansallinen taso nautakarjatilalla III

8. Tilalla ei ole BVD-virusta erittäviä eläimiä.
9. Tila tutkituttaa ostamansa siitoseläimet salmonellan varalta ETT:n ohjeiden mukaisesti. Tilalla ei ole todettu salmonellatartuntoja. Ostamiaan vasikoita jatkokasvatukseen myyvä vasikkakasvattamo ottaa vuosittain karjan salmonellanäytteet ETT:n ohjeita noudattaen ja toimittaa tutkimustuloksen Nasevaan
10. Eloeläimiä myyvällä tilalla ei ole todettavissa pälvisiltaa.
11. Ruokinta- ja rehuhygienian, kuivituksen ja lannankäsittelyn sekä eläinten oleskelutilojen järjestelyillä ehkäistään ulosteperäisten taudinaiheuttajien leviämistä karjassa ja pidetään eläimet mahdollisimman puhtaina. Eläinlääkäri dokumentoi tilanteen terveysthuoltokäynnillä.



Tila

- Riskien hallinta paranee
- Apuna tuotannon suunnittelussa
- Dokumentoidut toimintatavat ja säännöllinen seuranta
- Tilojen välinen eläinkauppa
- Vakuutukset yms.
- Kansallisten tavoitteiden toteutuminen
- Tilan tavoitteet: (toiminnalliset/tuotannolliset)



Eläinlääkäri rooli

- Keskeinen toimija TH- työn konkreettisenä eteenpäin viejänä tilatasolla
- Konsultoi ja auditoi asiakastilojaan: seuranta ja kehittäminen
- Aktiivinen rooli TH- dokumenttien tuottajana ja kirjaajana (tiedoista hyötyvät kaikki tahot)
- TH- työ edellyttää sitoutumista, säännöllistä seurantaa, täydennyskouluttautumista



Teurastamojen kannalta

- Yhtenäinen terveystuokitus sikasektorilla: toiminta tehostunut
- Kaikille kustannuksia aiheuttavista taudeista eroon
- Poikkeamatilanteita vähemmin
- Ajantasainen ja kustannustehokas seuranta
- Dokumentaatio raaka-aineesta parantunut
- Uusia byrokratiaa helpottavia apuvälineitä koko ketjun avuksi (kerralla oikein)
- Lihan ja toiminnan laatu parantunut
- Sikasektorilla seuranta Sikavan, nautasektorilla Nasevan kautta

Meijerin kannalta

- Laatusopimustilojen seuranta
- Tautitilanne ja jäämähallinta-asiat → resurssien kohdistaminen
- Jäljitettävyys, läpinäkyvyys
- Dokumentointi
- Monellako tilalla asiat ovat kunnossa

Seuranta Nasevan kautta



Good News or Bad News

ETUja Kaikille - myös lihan-
tarkastukseen



Naseva: www.naseva.fi

Sikava: www.sikava.fi