

Nyt eivät hyvät neuvotkaan maksa liikaa

Hei viljelijä!

Tiesithän jo, että voit nyt saada laadukasta neuvontaa monista tukiehdoista ihan vain arvonlisäveron hinnalla?

Juuri sinun tilallesi sopivan neuvojan löytäminen on tosi helppoa. Klikkaat vain itsesi osoitteeseen www.mavi.fi/neuvojarekisteri. Neuvojarekisteristä löydät oman alueesi hyväksytyt neuvojat. Voit hakea neuvojaa rekisteristä asiasanan, tuotantosuunnan tai neuvonnan aihealueen mukaan.

Kaikki hyväksytyt neuvojat ovat sitoutuneet antamaan laadukasta ja luottamuksellista neuvontaa. Neuvoja ei saa paljastaa tilasi asioita kolmansille osapuolille.

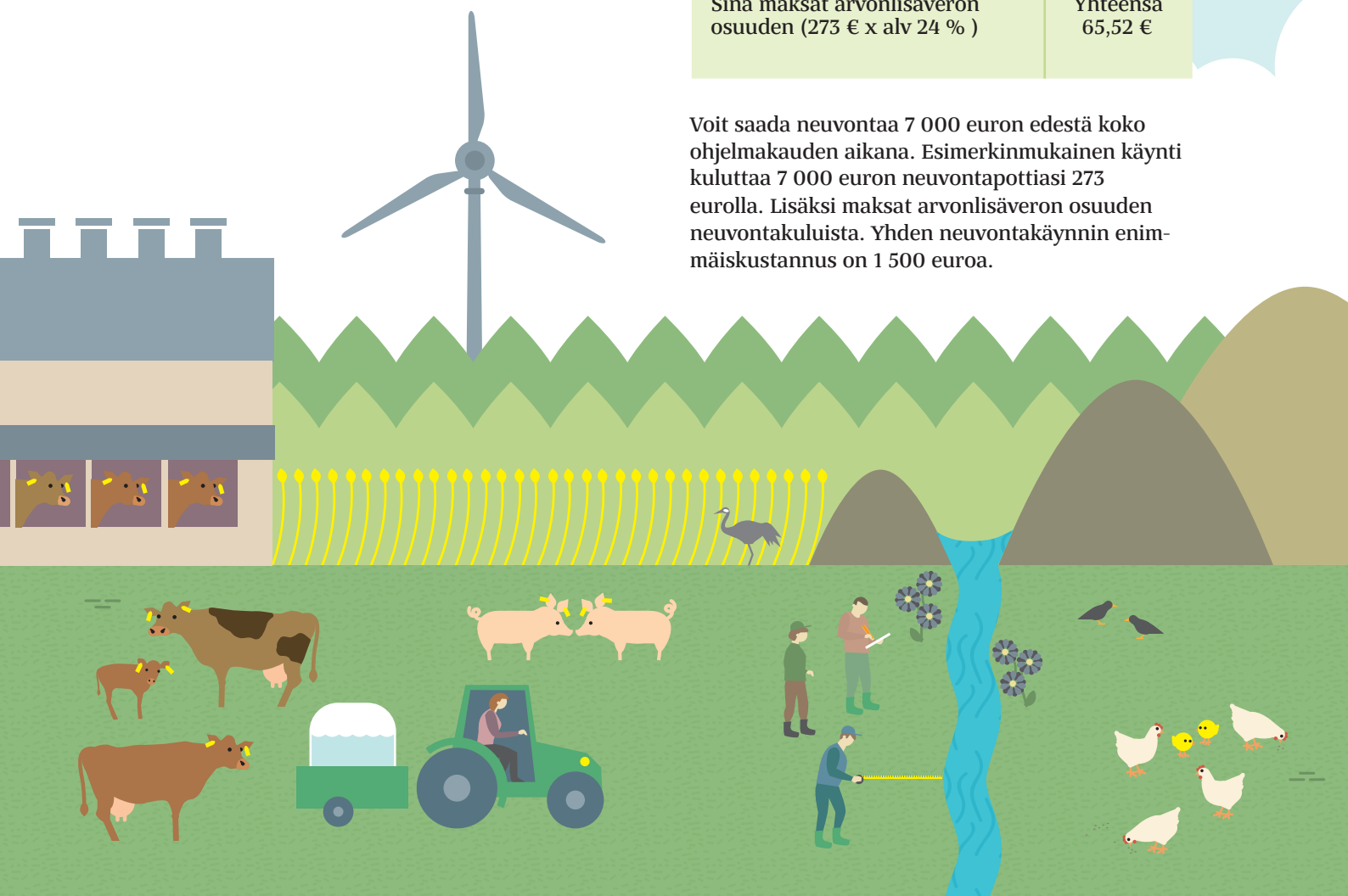
Maksat vain verot

Neuvonnan kustannukset ovat 63 euroa tunnilta sekä matkakulut, mutta neuvoja laskuttaa sinulta vain arvonlisäveron osuuden neuvonnan kustannuksista.

Esimerkki laskutuksesta

2 h neuvontakäynti: 2 h x 63 €/h	Yhteensä 126 €
Matkakustannukset: neuvojan toimipiste sijaitsee 25 kilometrin etäisyydellä tilaltasi, joten neuvojalle kertyy matkakustannuksia 50 km x 0,42 €/km	Yhteensä 21 €
Energia-, tuotantoeläinten terveydenhuolto- tai ympäris- tösuunnitelman laadinta, 2 h toimistotyötä (= 1 h/neuvonta- työtunti) x 63 €/h	Yhteensä 126 €
Arvonlisäveroton hinta 126 € + 21 € + 126 €	Yhteensä 273€
Sinä maksat arvonlisäveron osuuden (273 € x alv 24 %)	Yhteensä 65,52 €

Voit saada neuvontaa 7 000 euron edestä koko ohjelmakauden aikana. Esimerkinmukainen käynti kuluttaa 7 000 euron neuvontapottiasi 273 eurolla. Lisäksi maksat arvonlisäveron osuuden neuvontakuluista. Yhden neuvontakäynnin enimmäiskustannus on 1 500 euroa.



Neuvonta kuuluu kaikille

Maatilan neuvontajärjestelmän mukaiset neuvontapalvelut on tarkoitettu kaikille viljelijöille. Olet oikeutettu maatilojen neuvontaan, jos kuulut johonkin seuraavista ryhmistä:

- 1) olet hakenut suoria tukia tai ohjelmaperusteisia tukia
- 2) harjoitat maataloutta saamatta suoria tukia tai ohjelmaperusteisia tukia
- 3) olet hakenut tukea tilanpidon aloittamiseen tai olet muuten vastaavalla tavalla aloittamassa maatalouden harjoittamista
- 4) harjoitat tai ryhdyt harjoittamaan maataloutta kokonaan tai osaksi omistamassasi yhteisössä
- 5) olet vastuullinen toimija yhdistyksessä, joka on tehnyt ympäristökorvausjärjestelmän mukaisen ympäristösopimuksen.

Mitä kaikkea neuvonta voi sinun tilallasi tarkoittaa?

Kilpailukykyä ja kannattavuutta

Neuvoja voi auttaa sinua kehittämään tilasi toimintaa ja kannattavuutta. Neuvoja etsii kehittämiskohteet, selvittää erilaiset vaihtoehdot maatilan nykyaikaistamiseen ja kilpailukyvyn parantamiseen sekä tekee niistä laskelmat. Saat kirjalliset dokumentit tilannearviosta ja vaihtoehtolaskelmista. Tämän jälkeen päätät, mihin suuntaan kehität maatilaasi.

Täydentävät ehdot

Muistathan, että täydentävien ehtojen noudattaminen on edelleen edellytys useissa viljelijätuissa? Asiantunteva neuvoja perehtyy tilasi erityispiirteisiin ja auttaa noudattamaan täydentävien ehtojen vaatimuksia tilallasi.

Rohkeasti tukiviidaksoon

Neuvoja on luotettava kumppani tukiviidakossa. Voit saada maatilojen neuvontajärjestelmän mukaista viljelijätukineuvontaa:

- ympäristökorvauksesta
- viherryttämistuen vaatimuksista
- eläinten hyvinvointikorvauksesta

Vähemmällä enemmän – energiatehokkaita toimintatapoja maatilan arkeen

Maatilan energiatehokkuutta parantamalla voit säästää euroja ja ilmastoa. Ehkä tilallasi on myös

potentiaalia bioenergian käytölle tai jopa tuotannolle. Asiantunteva energianeuvoja laatii tilasi energia-asioihin laajasti pureutuvan energiasuunnitelman ja löytää parhaat käytännöt energiatehokkuuden parantamiseksi tilallasi.

Tuotantoeläinten terveydenhuoltosuunnitelma

Terveet tuotantoeläimet ovat pohja kestäväälle kotieläintuotannolle. Maatilojen neuvontajärjestelmään hyväksytty eläinlääkäri voi laatia tilallasi tuotantoeläinten terveydenhuoltosuunnitelman.

Ympäristösuunnitelma

Ehkä nyt voisi olla oikea hetki kartoittaa tilasi ympäristönäkökulmia ihan kunnolla. Asiantunteva neuvoja voi laatia tilallesi ympäristösuunnitelman, jonka avulla löytyvät juuri sinun tilallesi parhaiten sopivat ympäristötoimet. Mikä parasta, ympäristöä säästämällä voit myös parantaa maan kasvukuntoa ja lisätä satovarmuutta.

Harkittua kasvinsuojelua

Kasvinsuojeluun perehtyneet neuvojat auttavat sinua toteuttamaan harkittua ja integroidun kasvinsuojelun periaatteiden mukaista kasvinsuojelua tilallasi.

Lisää luomua!

Hallituksen luomualan kehittämissuunnitelman tavoitteena on lisätä luomutuotannossa oleva viljelyala 20 prosenttiin kokonaisviljelyalasta vuoteen 2020 mennessä. Jos olet kiinnostunut siirtämään tilasi luomutuotantoon, asiantunteva luomuneuvoja johdattaa sinut luomutuotannon saloihin.

Ota yhteyttä

Neuvojarekisteristä löydät oman alueesi hyväksytyt neuvojat.

www.mavi.fi/neuvojarekisteri

Lisätietoa verkossa

www.mavi.fi/neuvonta



MAASEUTU.FI



Euroopan maaseudun
kehittämisen maatalousrahasto:
Eurooppa investoi maaseutualueisiin

